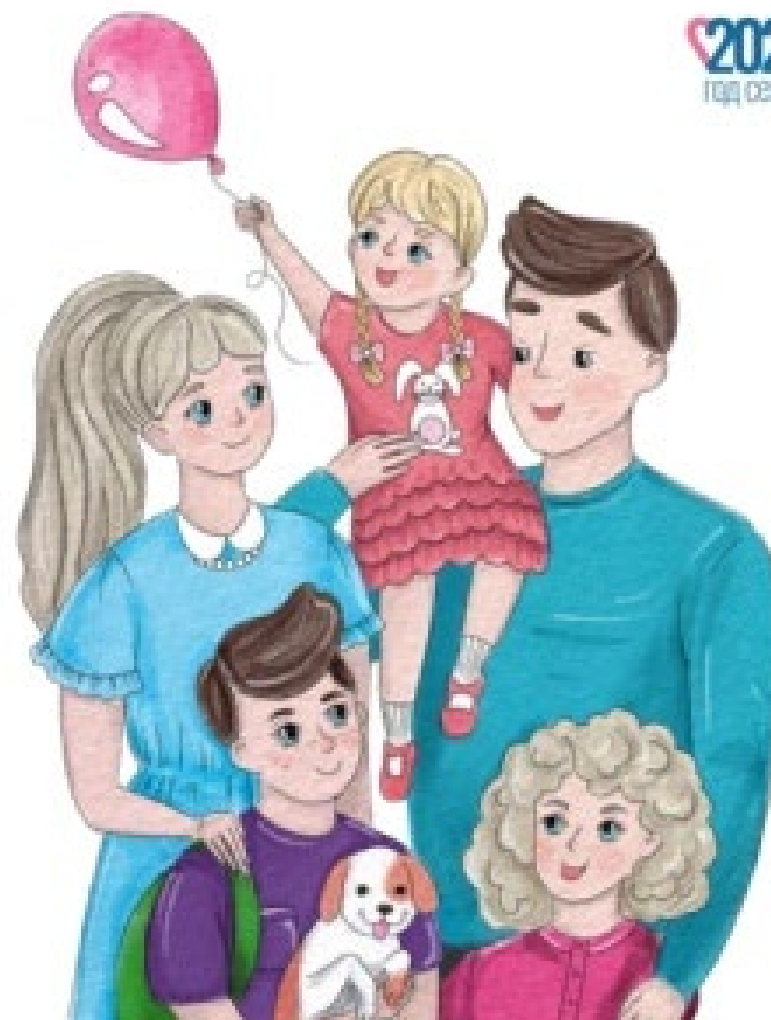


# Год семьи

2024  
ГОД СЕМЬИ

«Семья — это не просто основа государства и общества, это духовное явление, основа нравственности»

В. В. Путин

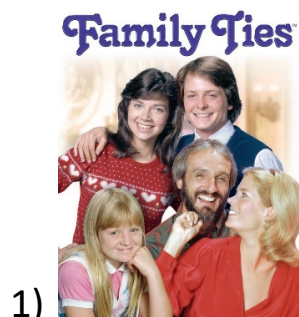


**Задание 1. Установите соответствие:**

1		А) Дружная семья всегда ест из одной тарелки.
2		Б) При солнышке тепло, при матери добро
3		В) Семья на стариках держится

4		Г) Материнская молитва со дна моря достанет
5		Д) В семье разлад, так и дому не рад.

**Задание 2. Замените картинки словами**



, как



, но не могут



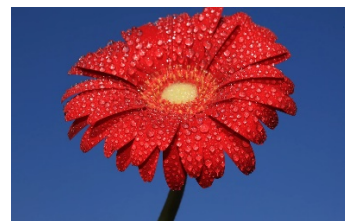
2)



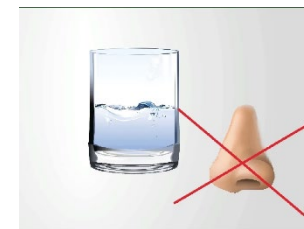
без



, что



без



3) В



где



не забывает.

### Задание 3. Восстановить пословицу по картинкам

